

Samen Jong & Oud



Ontwerptoelichting

Uit het onderzoek is gebleken dat er voor ouderen veel vraag naar zorg en dagbesteding is, voor de jongeren bleek dat er een tekort aan woningen was. Bij beide doelgroepen groeit er de laatste jaren veel eenzaamheid. Dit ontwerp speelt op al deze vlakken in en vindt hier de juiste samenhang in.

In de pastorie komen 8 woningen, vier studio's voor de ouderen en vier kamers voor de jongeren. De jongeren krijgen een betaalbare kamer in ruil voor hun actieve inzet binnen de woning. Zij helpen de ouderen, waar ze kunnen en voeren activiteiten met hun uit. Voor de ouderen zijn zij hun goede buur, maar ook andersom. Voor de jongeren brengt dit de gezelligheid van thuis met zich mee.

De kerk krijgt een bredere functie en is toegankelijk voor het hele dorp, om zo ook de leefbaarheid van het dorp te verbeteren. Hij zal dienen als dorpsruimte, waar jong en oud samen kunnen komen. Door een samenwerking met het dorpshuis aan te gaan, is het mogelijk om verschillende activiteiten als het koor, workshops, lessen of dagbesteding voor ouderen in de kerk te laten plaats vinden. De begane grond heeft ruimte voor deze activiteiten. Op de eerste verdieping is een kleine bibliotheek gevestigd. Op deze verdieping kun je je even terugtrekken, studeren met klasgenoten of werken.

Rond etenstijd zal de combi-bar dienen als keuken. Elke dag worden er maaltijden in de kerk bereid voor de bewoners van de pastorie, maar ook voor andere eenzame bewoners uit het dorp.

In het weekend kunnen er activiteiten als bijvoorbeeld een filmavond, bingo of lezingen plaats vinden op het podium in de kerk. De ruimte is flexibel ingedeeld, zodat er snel meer zitplekken kunnen worden gecreëerd. Op de eerste verdieping hebben gasten dan een mooi uitzicht op het podium. De combi-bar zal dan drankjes en hapjes serveren.



Concept

Een kopie zijn.

De achthoek staat voor de overgang naar een nieuw begin, naar een betere wereld. Na het onttrekken van de eredienst ontstaat er een nieuw begin voor de kerk. De nieuwe functie zal dat nieuwe begin weerspiegelen in het ontwerp.

Al vele eeuwen brengt de kerk mensen bij elkaar. Ze liggen centraal en bieden alle mogelijke ruimte voor samenkomst. Het is een plek waar bewoners contact met elkaar kunnen maken. Ondanks dat de eredienst wordt onttrokken is dit iets dat moet blijven. Deze nieuwe functie zal leiden tot meer cohesie binnen het dorp.

De achthoekige vorm komt op meerdere plekken terug in de kerk. In het nieuwe ontwerp zal deze vorm worden geïntegreerd. Waarbij een kopie wordt gemaakt uit het verleden. Achthoekige elementen worden versterkt of toegevoegd. De goede dingen die de kerk te bieden heeft, horen te blijven. Samen zullen we dit doen.

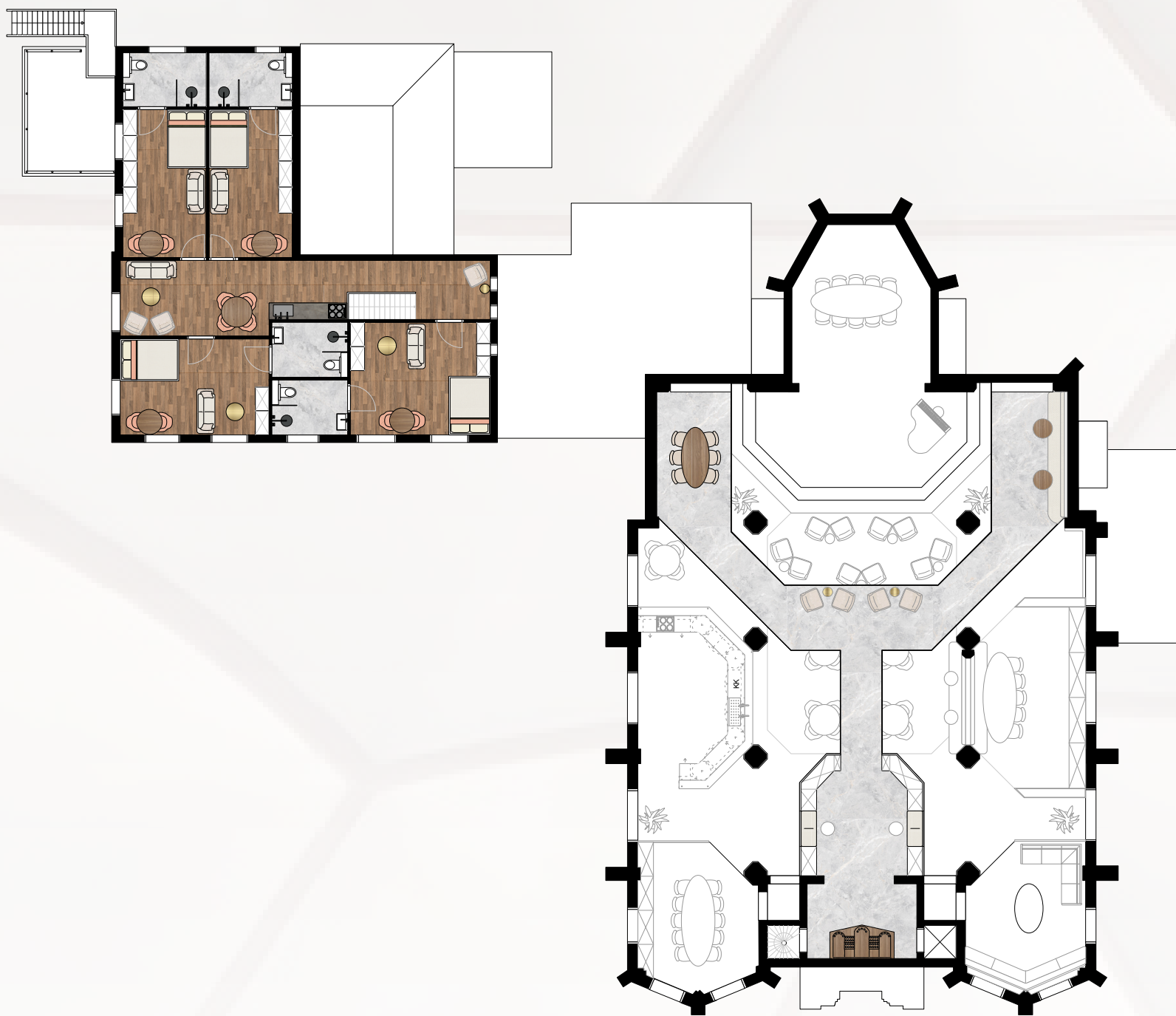


H. Corneliuskerk

LUTTENBERG



Begane grond



Eerste verdieping
1 : 200



Materialisering

De kleuren en materialen uit de huidige kerk worden behouden. Door modernere en duurzame materialen te gebruiken, krijgt de kerk een uitstraling die past bij het oog op de toekomst. Voor de akoestiek, duurzaamheid en zijn warmte is er gekozen voor een walnoten vloer. De randen van de gewelven zijn geschilderd in tinten roze, deze maken de kerk karakteristiek en warm. Het interieur van de kerk is rustig gehouden, om de kenmerkende gewelven op te laten vallen. Luttenberg staat bekend om zijn locatie in een prachtig natuurgebied. In de kerk komt dit terug in de groene tegels op de bar en de planten.

